

Produtores • Cooperativas  
**JUNTOS SOMOS**  
—MAIS—  
Indústrias • Profissionais

✓ **Encontro  
Setorial da  
Vitivinicultura**

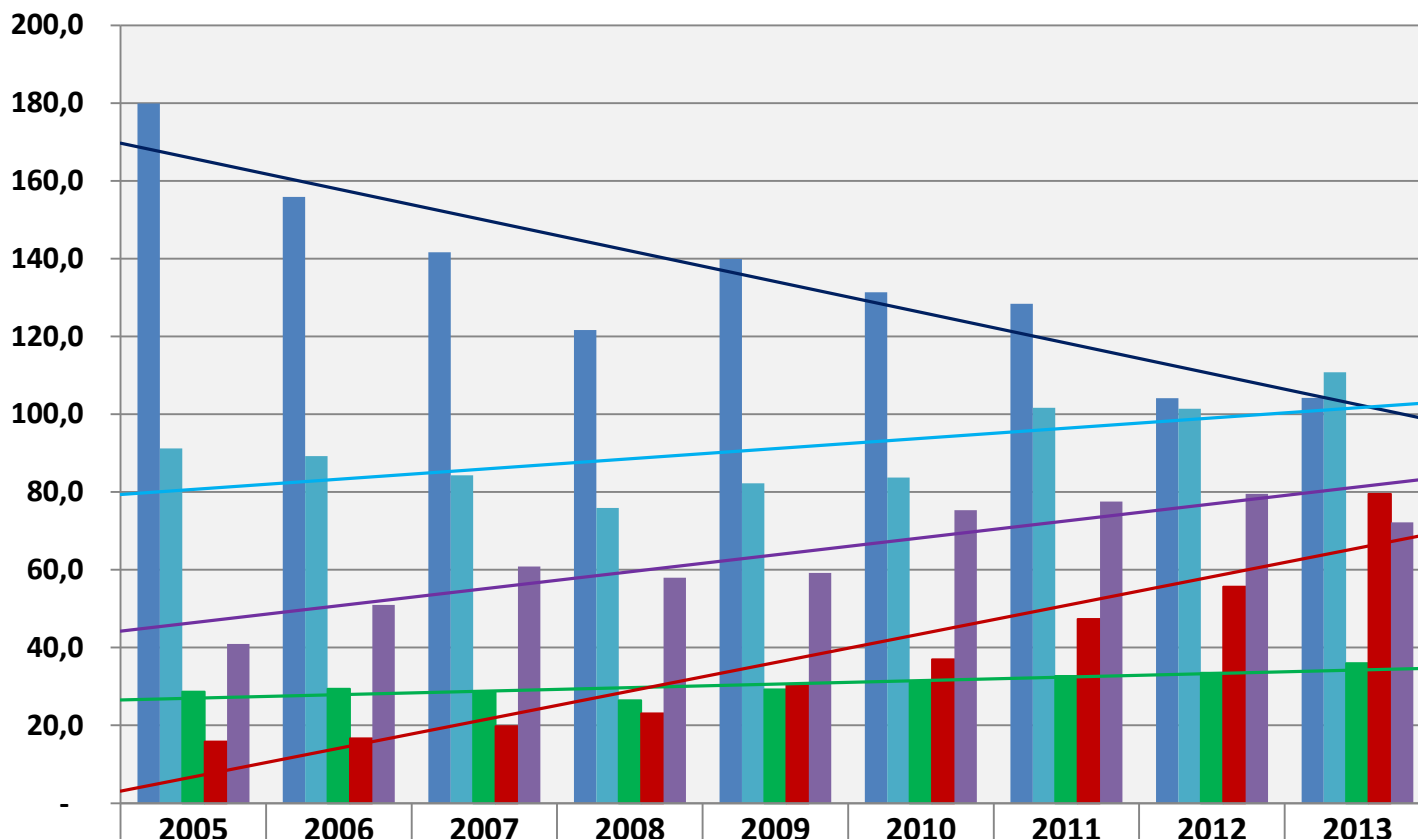
**IBRAVIN**  
INSTITUTO BRASILEIRO DO VINHO

**ESTATÍSTICAS DE COMERCIALIZAÇÃO**

## COMERCIALIZAÇÃO RS - JAN A DEZ 2005 A 2013

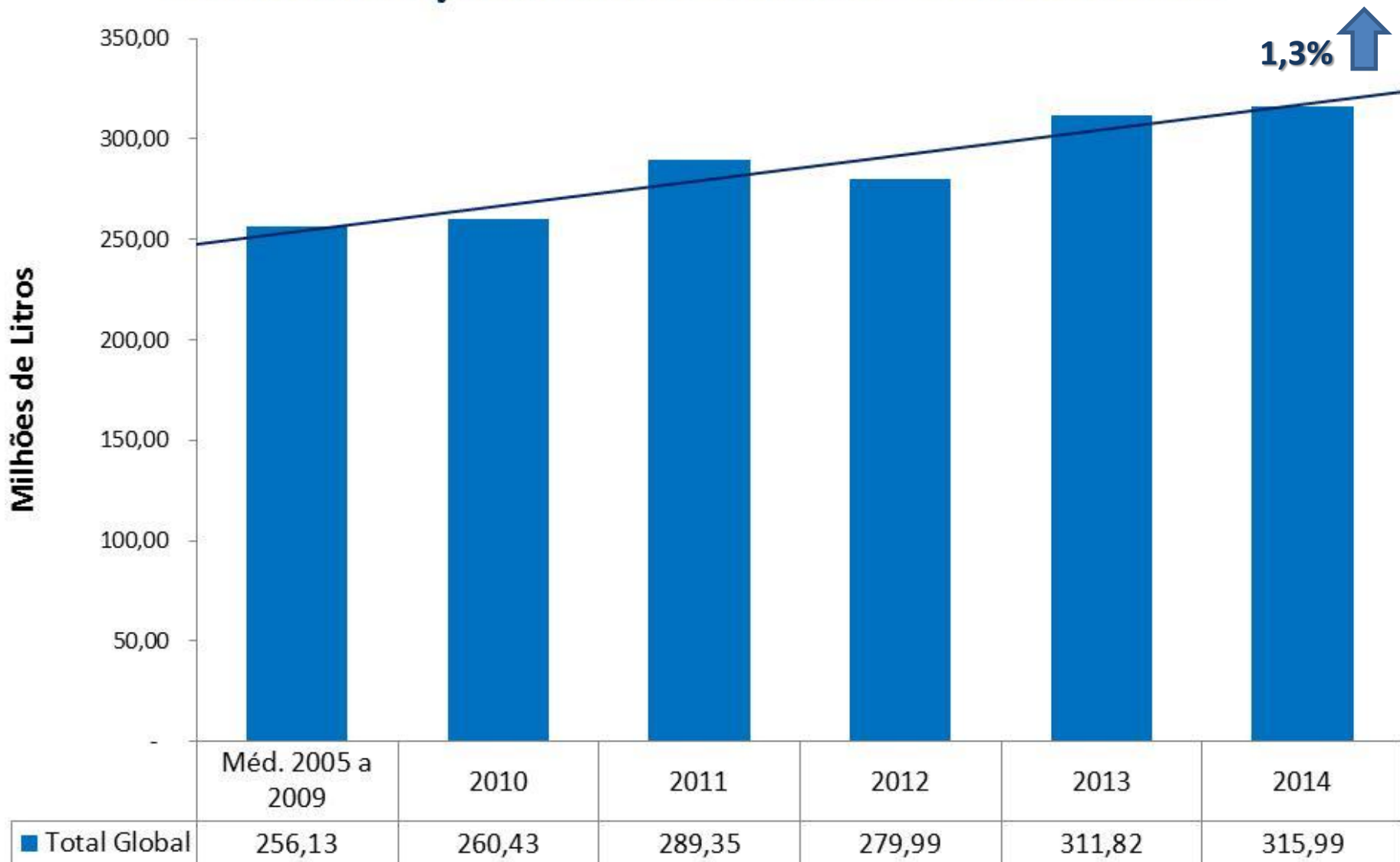
### VINHOS, ESPUMANTES, SUCOS E DERIVADOS

Milhões de Litros



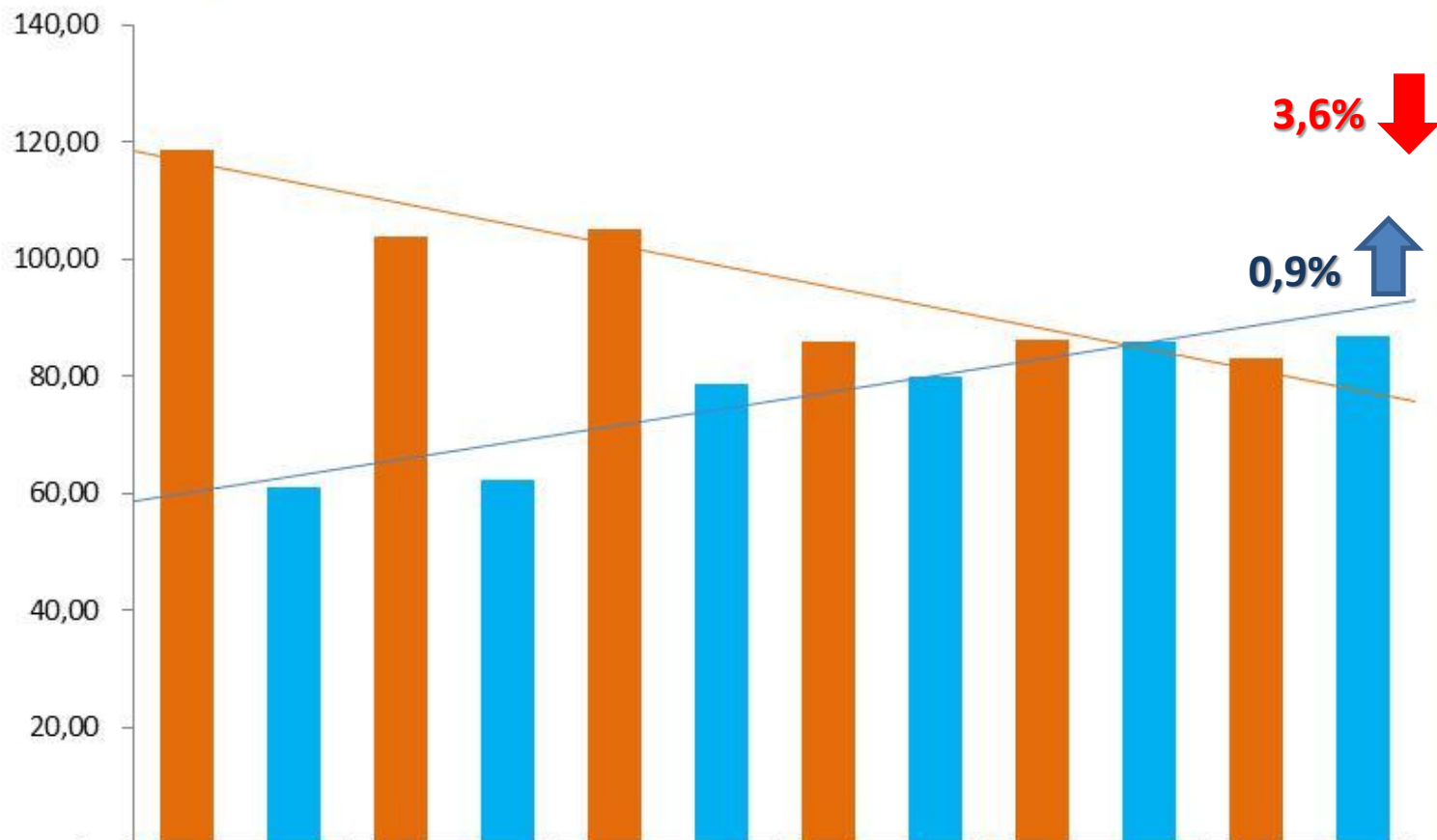
	2005	2006	2007	2008	2009	2010	2011	2012	2013	
■ Vinhos de Mesa Granel	179,9	155,9	141,6	121,6	139,9	131,3	128,4	104,1	104,2	0,1%
■ Vinhos de Mesa Embalados	91,2	89,2	84,3	75,9	82,2	83,7	101,6	101,4	110,8	9,3%
■ Vinhos Finos e Espumantes	28,7	29,4	28,5	26,5	29,2	30,9	32,7	33,5	36,0	7,4%
■ Sucos prontos para consumo	15,8	16,7	19,8	23,1	30,5	37,0	47,4	55,7	79,5	42,8%
■ Total de Importados	40,9	50,9	60,9	57,9	59,2	75,3	77,6	79,5	72,2	-9,2%

## COMERCIALIZAÇÃO JANEIRO A OUTUBRO - EMPRESAS DO RS



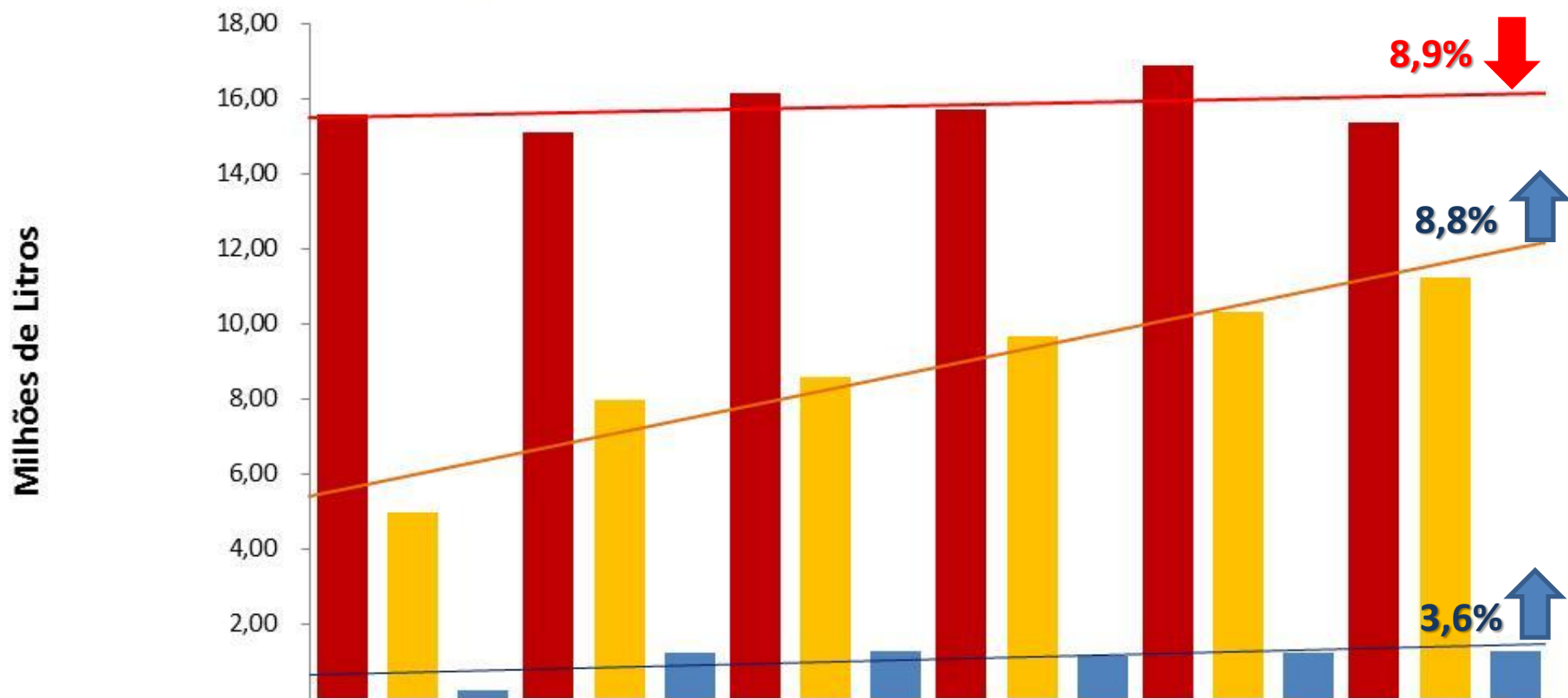
## COMERCIALIZAÇÃO JANEIRO A OUTUBRO - EMPRESAS DO RS

Milhões de Litros



	Méd. 2005 A 2009	2010	2011	2012	2013	2014
<span style="color: orange;">■</span> VINHOS DE MESA GRANEL	118,55	103,83	105,16	85,76	86,10	82,97
<span style="color: blue;">■</span> VINHOS DE MESA EMBALADOS	61,09	62,41	78,74	79,78	85,92	86,68

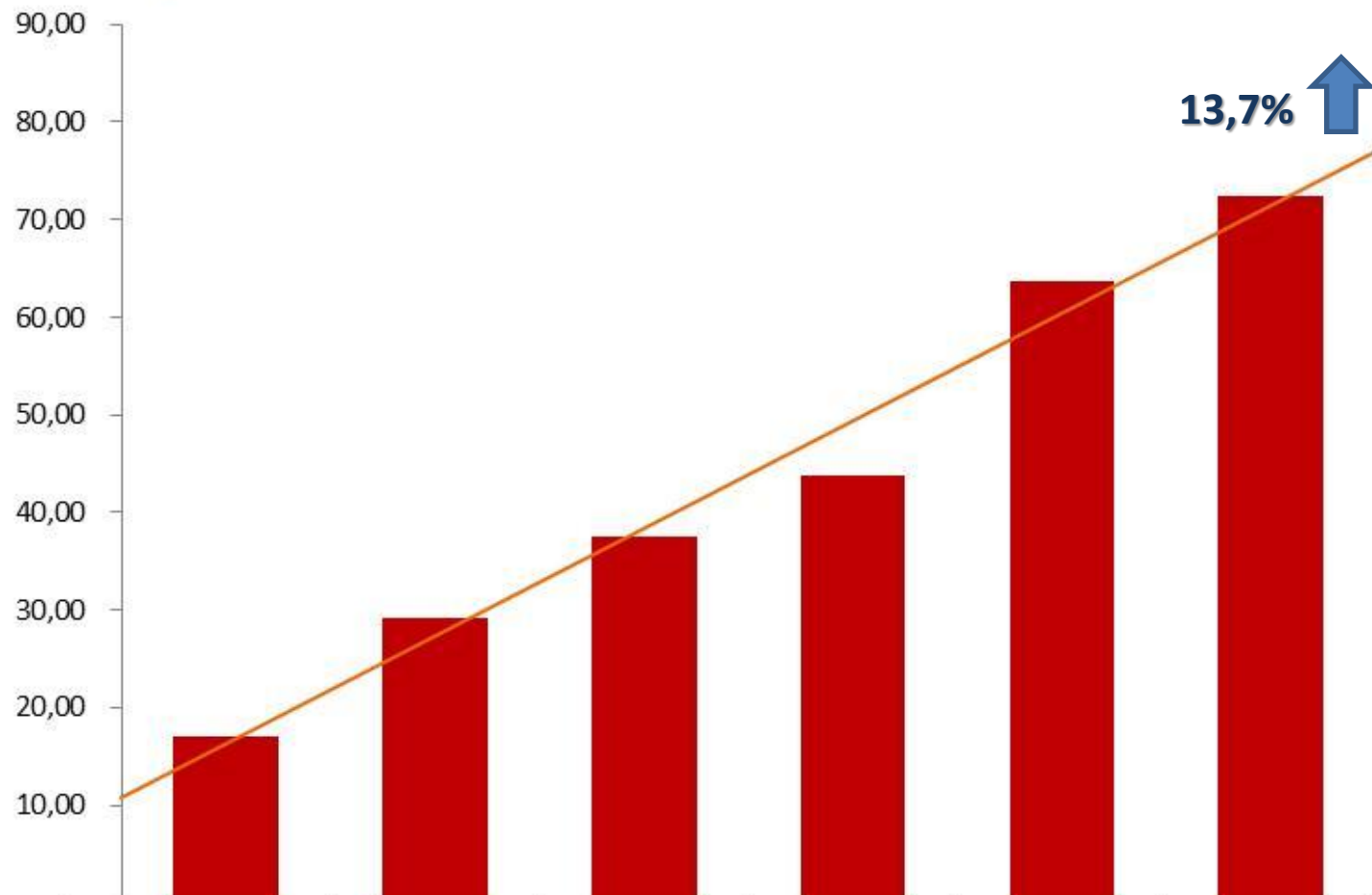
## COMERCIALIZAÇÃO JANEIRO A OUTUBRO - EMPRESAS DO RS



	Méd. 2005 A 2009	2010	2011	2012	2013	2014
<span style="color: red;">■</span> VINHOS FINOS	15,58	15,11	16,15	15,73	16,87	15,37
<span style="color: yellow;">■</span> VINHOS ESPUMANTES	4,99	7,97	8,60	9,66	10,34	11,25
<span style="color: blue;">■</span> VINHO FRISANTE	0,26	1,23	1,29	1,16	1,24	1,28

## COMERCIALIZAÇÃO JANEIRO A OUTUBRO - EMPRESAS DO RS

Milhões de Litros



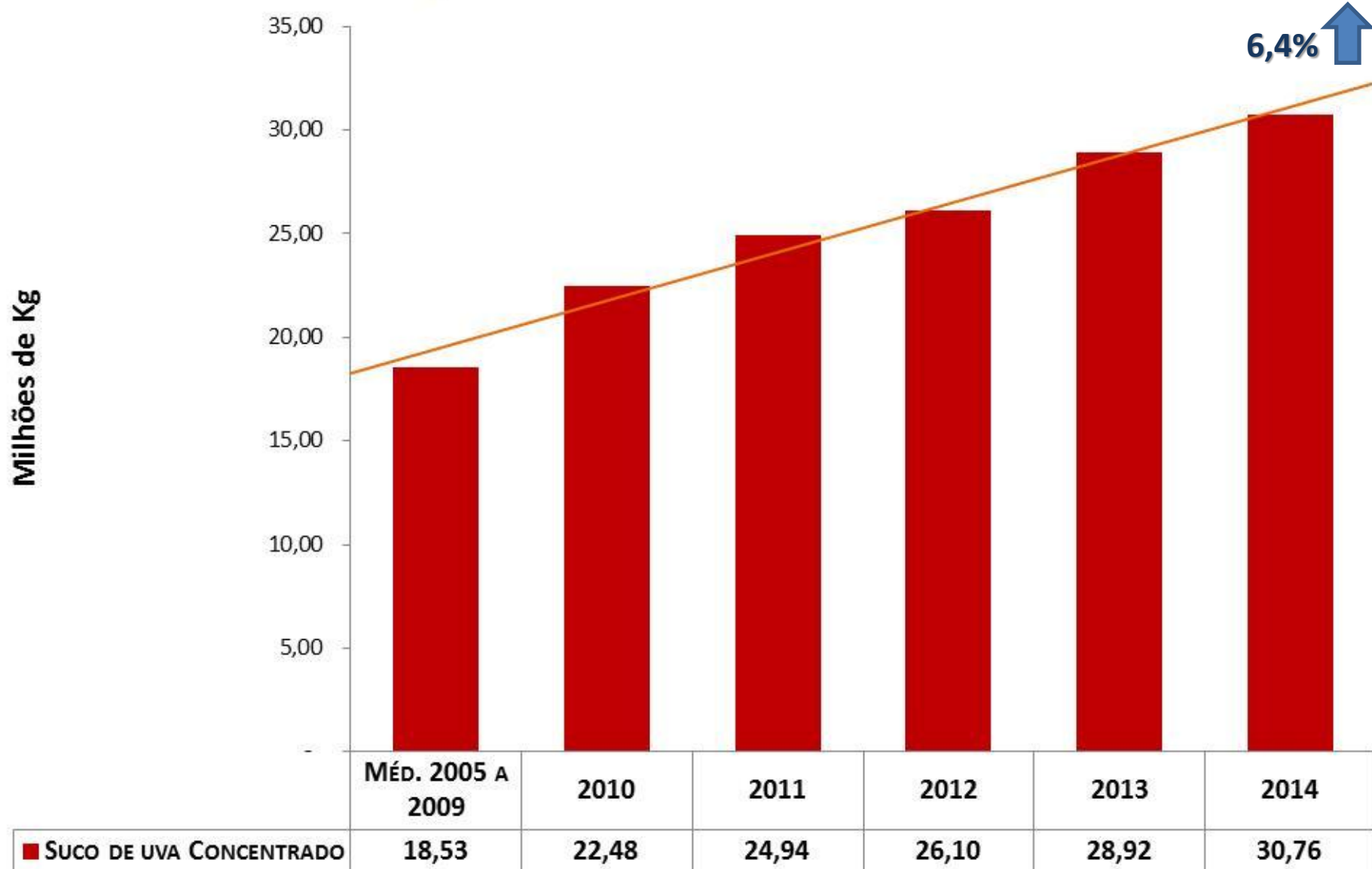
13,7%



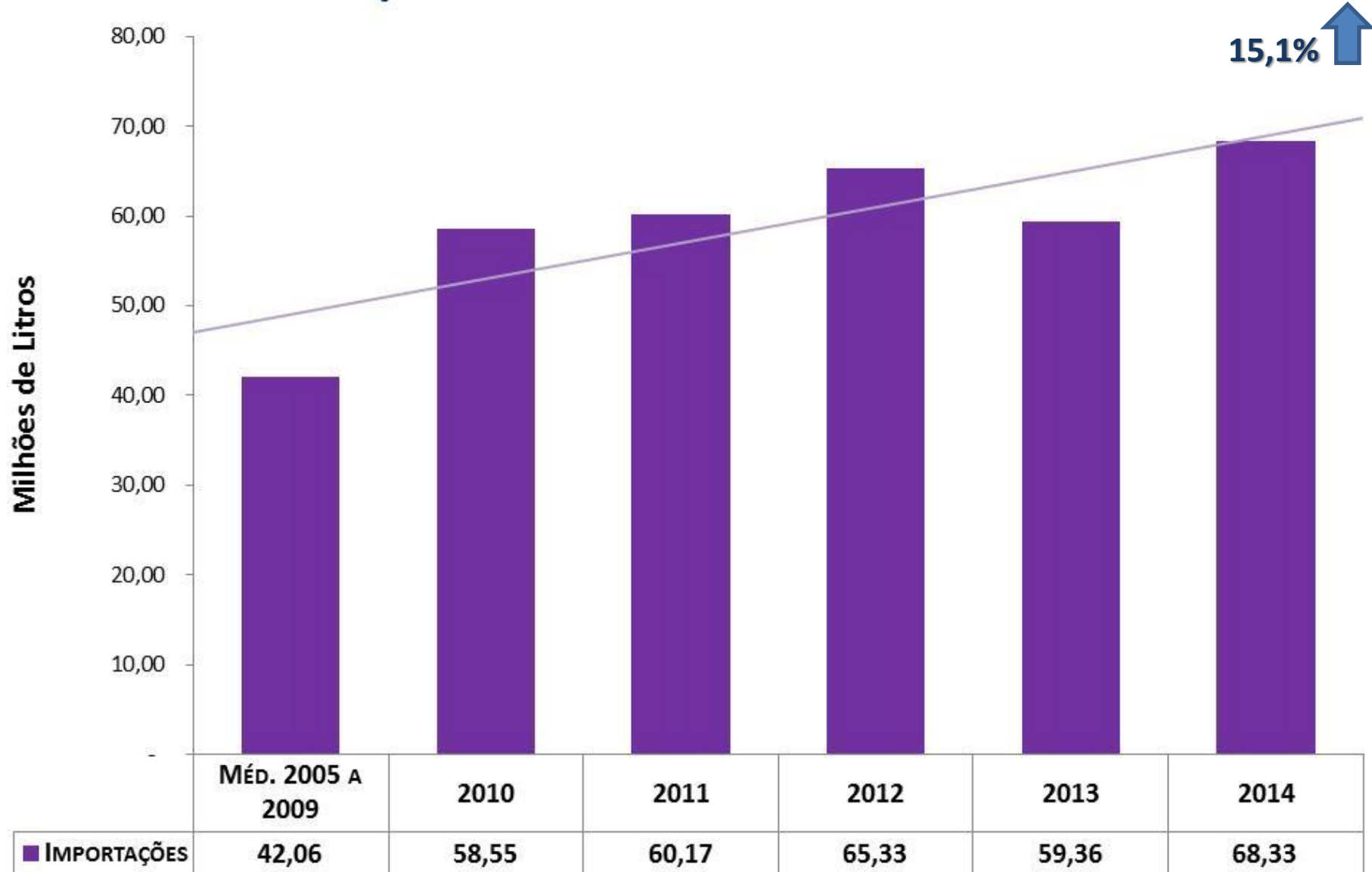
■ Sucos prontos para consumo

Méd. 2005 a 2009	2010	2011	2012	2013	2014
16,93	29,17	37,45	43,75	63,62	72,33

## COMERCIALIZAÇÃO JANEIRO A OUTUBRO - EMPRESAS DO RS



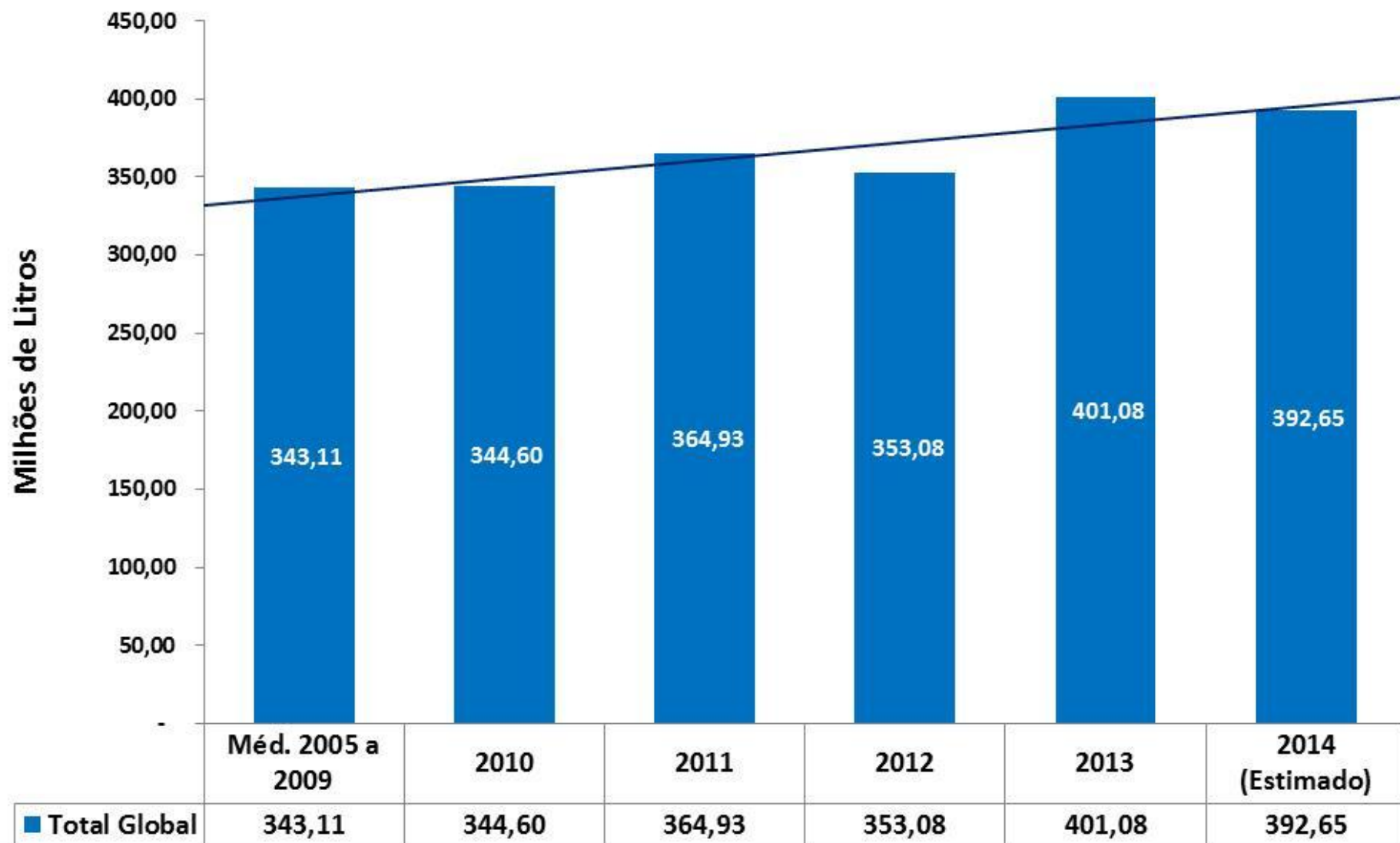
## IMPORTAÇÃO JANEIRO A OUTUBRO - EMPRESAS DO RS





# COMERCIALIZAÇÃO JANEIRO A DEZEMBRO - EMPRESAS DO RS

INCLUINDO EXPORTAÇÕES



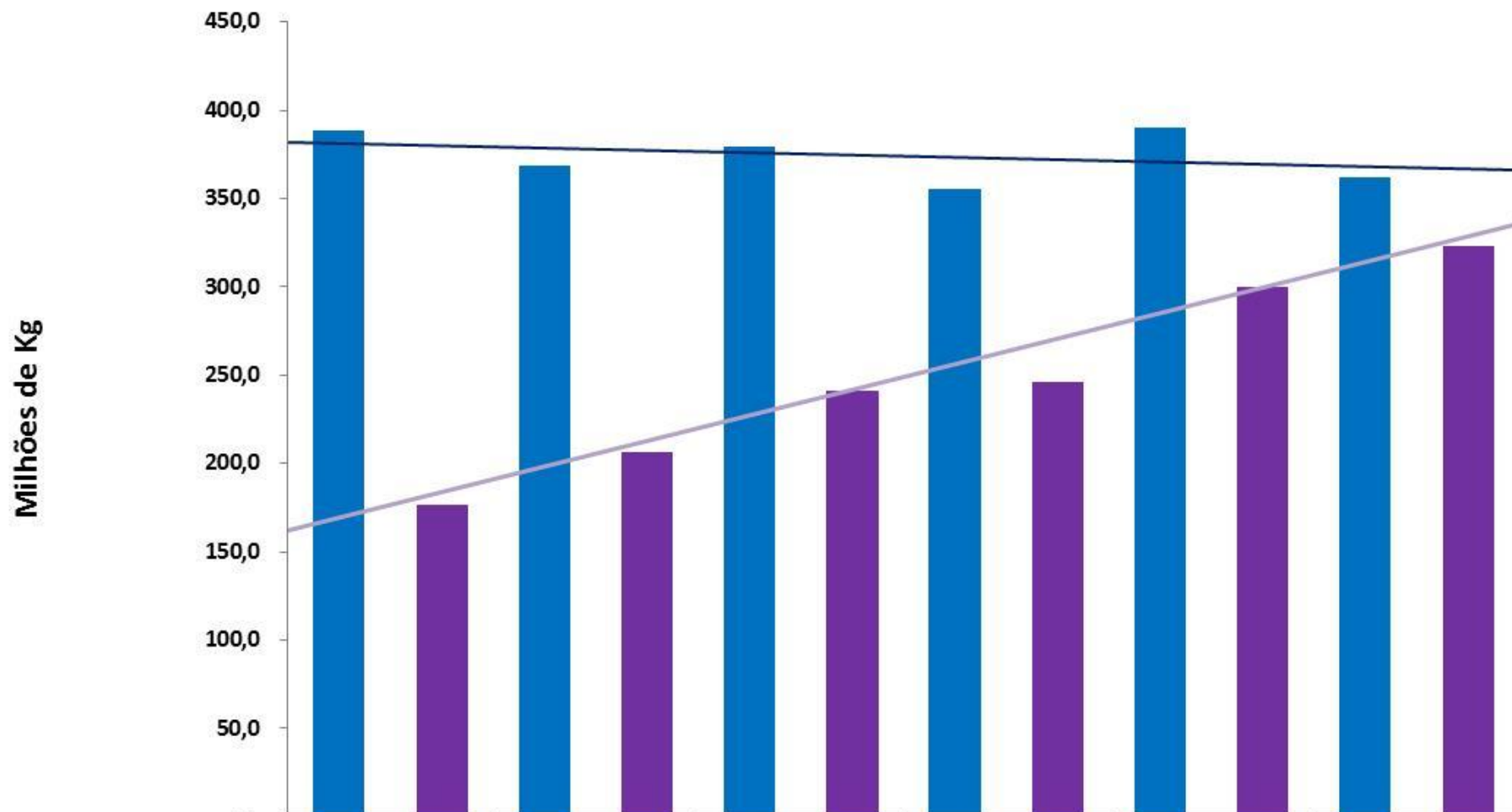
# Equivalência em Uva na Comercialização

Milhões de Kg

	Méd. 2005 a 2009	2010	2011	2012	2013	2014	
Total Vinhos	364,8	348,6	359,1	333,0	361,8	335,7	49,0%
Vinagres	4,3	5,5	5,3	7,6	14,1	13,1	1,9%
Destilados	3,1	0,2	0,6	0,2	0,0	0,0	0,0%
Outros Deriv.do Vinho	16,4	14,1	14,6	14,3	13,8	13,2	1,9%
Sucos PPB	28,8	50,0	64,0	75,2	105,7	119,9	17,5%
Suco Conc.	146,7	154,1	174,6	168,4	191,9	201,6	29,4%
Derivados do Suco	1,3	2,3	2,4	2,4	2,2	1,5	0,2%
<b>TOTAL</b>	<b>565,3</b>	<b>574,8</b>	<b>620,4</b>	<b>601,2</b>	<b>689,6</b>	<b>685,2</b>	<b>100%</b>

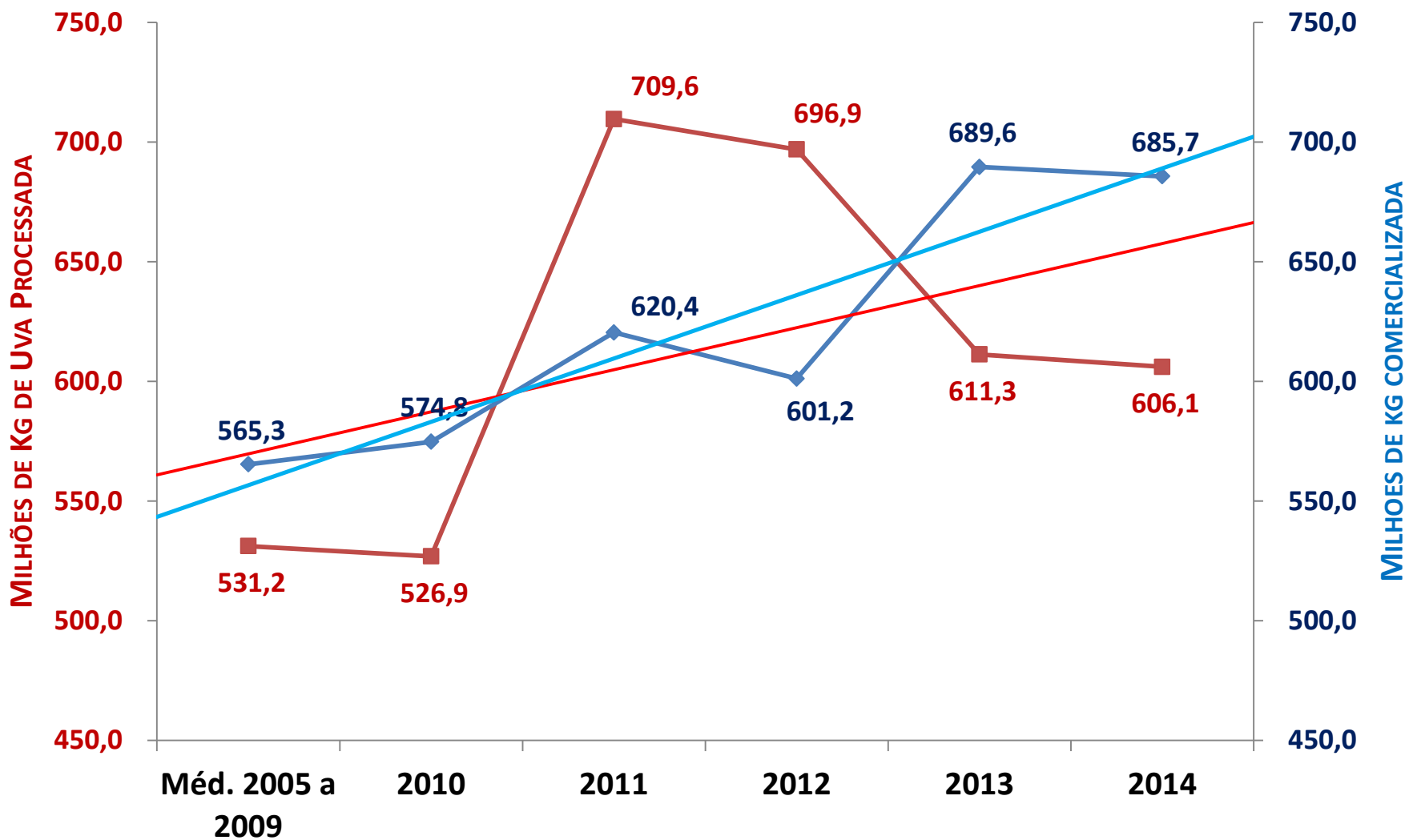
# EQUIVALÊNCIA EM UVA COMERCIALIZAÇÃO - EMPRESAS DO RS

## INCLUINDO EXPORTAÇÕES



	Méd. 2005 a 2009	2010	2011	2012	2013	2014 (Estimado)
■ Vinhos e Derivados	388,5	368,3	379,5	355,2	389,8	362,2
■ Sucos e Derivados	176,8	206,4	240,9	246,0	299,8	323,1

# UVA PROCESSADA X UVA COMERIALIZADA - EMPRESAS DO RS



■ UVAS PROCESSADAS

◆ EQUIVALENCIA UVA COMERCIALIZADA

— LINEAR (UVAS PROCESSADAS)

— LINEAR (EQUIVALENCIA UVA COMERCIALIZADA)

Produtores • Cooperativas  
**JUNTOS SOMOS**  
—MAIS—  
Indústrias • Profissionais

**IBRAVIN**  
INSTITUTO BRASILEIRO DO VINHO



**GOVERNO DO ESTADO**  
**RIO GRANDE DO SUL**  
SECRETARIA DA AGRICULTURA, PECUÁRIA  
E AGRONEGÓCIO